

Ideenwettbewerb Areal Banse/Huppmann

Öffentliche Zwischenpräsentation

Entwurfsvorstellungen
Arbeitsmodelle, Werkstattgespräch

Ablauf des Abends

19.00 Uhr **Begrüßung und Einführung**

Patrick Ruh / 1. Bürgermeister, Jan Pötschke / Stadtbaumeister

19.15 Uhr **Das gebaute Umfeld als Möglichkeitsraum – Entwurfsideen im Wettbewerb**

Überblick über Entwurfsziele und erste Lösungsansätze

Prof. Ingrid Burgstaller / Georg-Simon-Ohm-Hochschule Nürnberg

19.30 Uhr **Kurzvorstellung der Entwürfe durch die Studierenden**

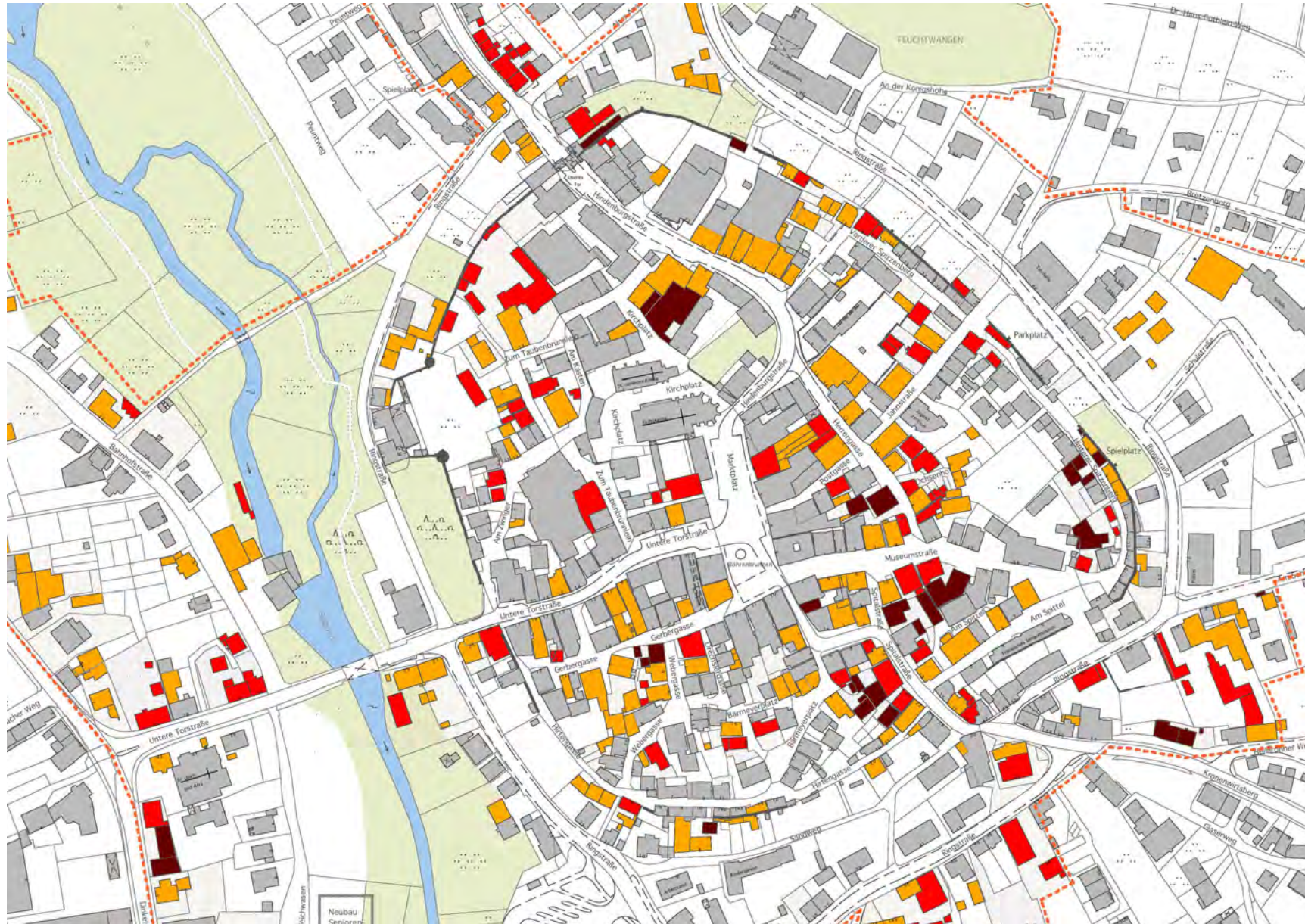
Fragerunde im Plenum

20.30 Uhr **Freier Rundgang durch die Ausstellung**

Meinungs- und Erfahrungsaustausch

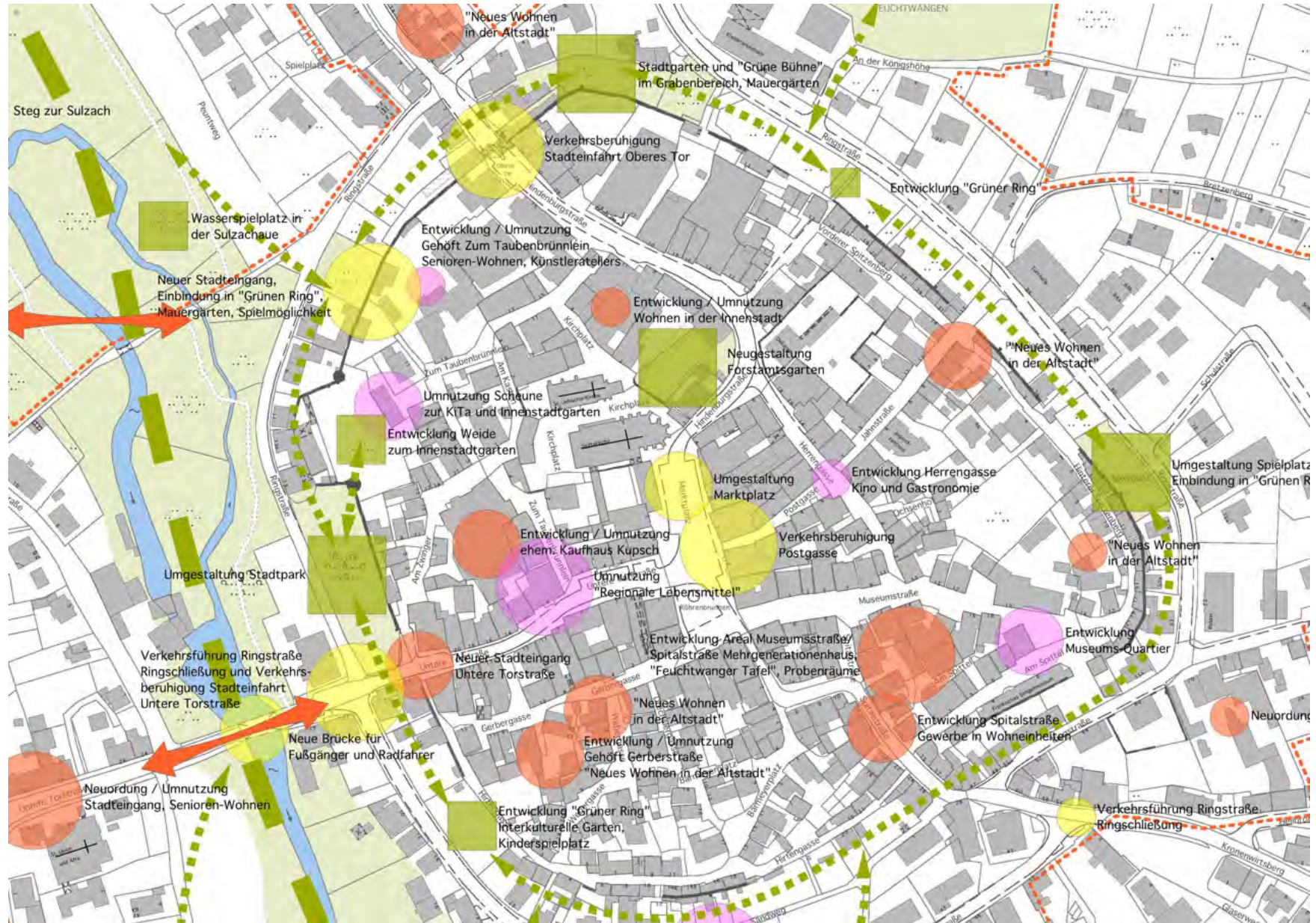
Ende der Veranstaltung ca. 21.30 Uhr

Stadt Feuchtwangen – Ideenwettbewerb Areal Banse/Huppmann



20. November 2012

Stadt Feuchtwangen – Ideenwettbewerb Areal Banse/Huppmann



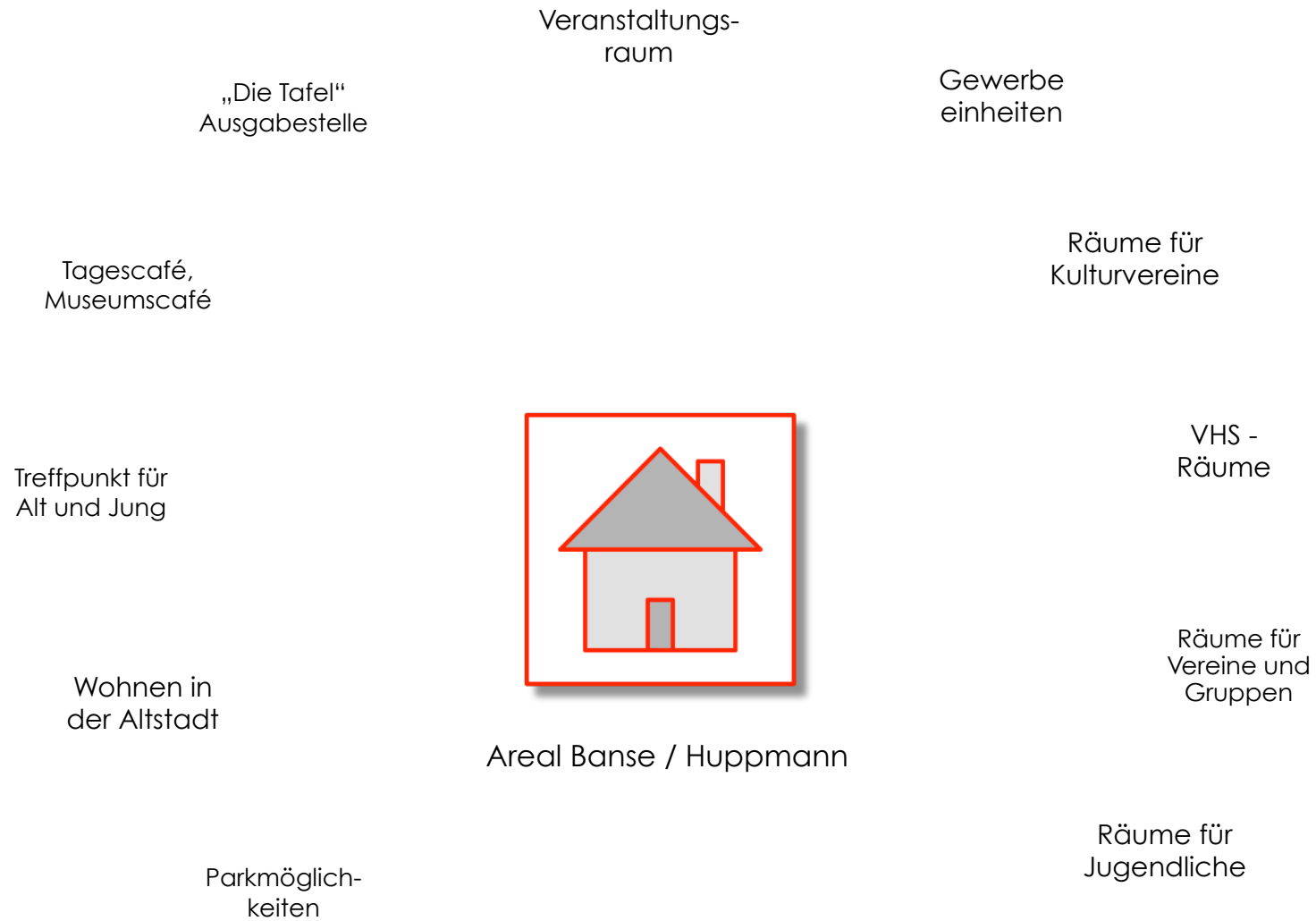
20. November 2012

Stadt Feuchtwangen – Ideenwettbewerb Areal Banse/Huppmann



20. November 2012

Stadt Feuchtwangen – Ideenwettbewerb Areal Banse/Huppmann



Stadt Feuchtwangen – Ideenwettbewerb Areal Banse/Huppmann



Ortsbesichtigung und Auftaktveranstaltung
16.10.2012

20. November 2012

Kurzvorstellung der Entwürfe

Vorstellung 1

Cornelia Becher, Christopher Lehnes

Feuchtwanger Häuser

Gemeinschaft in der Stadt

Feuchtwanger Häuser | Gemeinschaft in der Stadt



Feuchtwanger Häuser | Gemeinschaft in der Stadt



Was ist?

Die Problemstellungen der Stadt sind sehr komplex und von vielen Faktoren abhängig. Hier wird der Fokus vor allem auf soziale Aspekte gelegt:

- Durch hohen Migrantenanteil "Kluft" in der Bevölkerung; mangelnde Sprachkompetenz, auch bei Kindern und Jugendlichen;
- hohe Jugendarbeitslosigkeit und kaum Perspektiven;
- zwar hohe Bereitschaft für ehrenamtliches Engagement, aber mangelnde Koordination
- Wenige Aufenthaltsbereiche im öffentlichen Raum; Konflikt zwischen Alt und Jung
- Kaum überdachte Spielbereiche und Treffpunkte;
- Bedarf an Betreuungs- und Freizeitangeboten

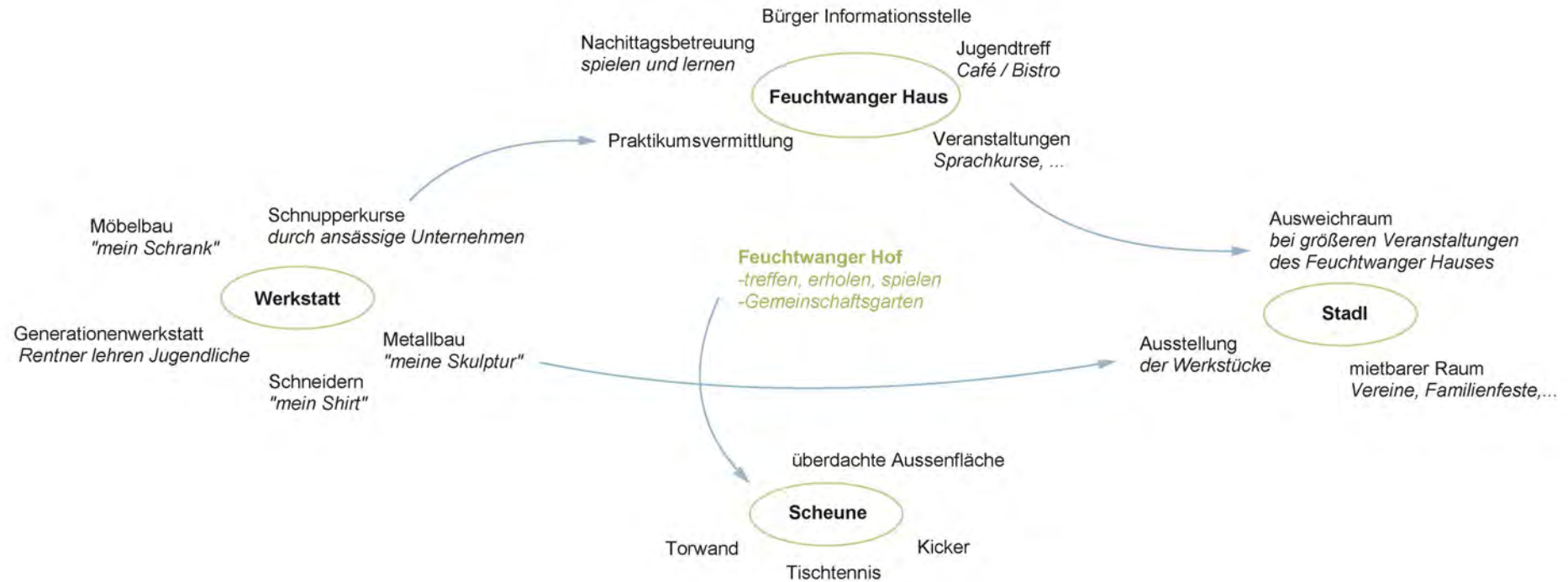
Was kann?

Der Grundgedanke des Konzepts "Feuchtwanger Häuser" ist es, den Mangel an Angeboten an einem Bereich zu lösen und damit einen Ort zu schaffen, der Treffpunkt für die ganze Stadt sein kann. Ziel ist es, ein "Wir-Gefühl" gemeinschaftlich zu generieren.

- Durch Bürgerinformationsstelle Kommunikation zwischen Bürgern und Stadt verbessern
- Ort für Hausaufgabenbetreuung und Freizeit
- interkulturelles Begegnungscafé
- Sprachkurse für Eltern und Kinder mit Migrationshintergrund
- Koordination Ehrenämter verbessern
- "Jugendwerkstatt" als Freizeitangebot und berufliches Sprungbrett
- Gemeinschaftsgarten für Senioren und Kinder
- Räumlichkeiten für Familienfeste



Feuchtwanger Häuser | Gemeinschaft in der Stadt



Feuchtwanger Häuser | Gemeinschaft in der Stadt



Feuchtwanger Häuser | Gemeinschaft in der Stadt



Vorstellung 2

Benjamin Schillinger, Michael Bosbach

HANDWERKERHOF FEUCHTWANGEN

Einzelhandel, Gewerbe und Kultur

HANDWERKERHOF FEUCHTWANGEN



Stadt Feuchtwangen – Ideenwettbewerb Areal Banse/Huppmann

STÄDTEBAULICHER ANSATZ: HARMONISIERUNG MUSEUMSSTRABE/ STÄRKUNG VORPLATZ FRÄNKISCHES MUSEUM



Analyse Straßenfluss Museumsstraße



Vollflächige Füllung der Projektfläche



Teilung der Gesamtfläche in Parzellen



Städtebauliche Reduzierung



harmonischer Strassenverlauf



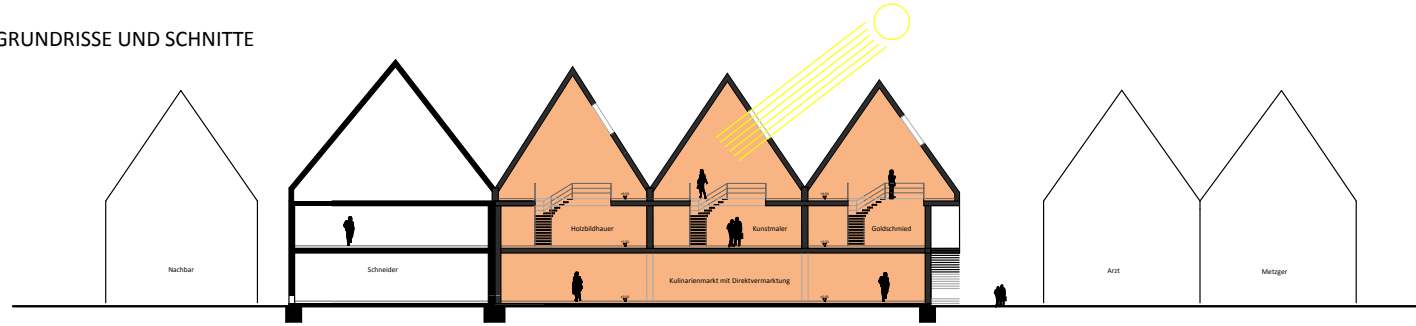
Stärkung Vorplatz, Fränkisches Museum

Stadt Feuchtwangen – Ideenwettbewerb Areal Banse/Huppmann

HANDWERKERHOF FEUCHTWANGEN GRUNDRISSE UND SCHNITTE



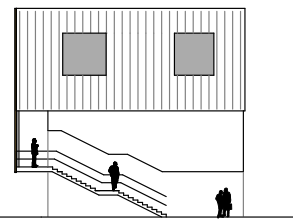
BIO-WARENMARKT



SCHNITT DER DRILLINGSGEBÄUDE M 1:200



GRUNDRISS EG M 1:200



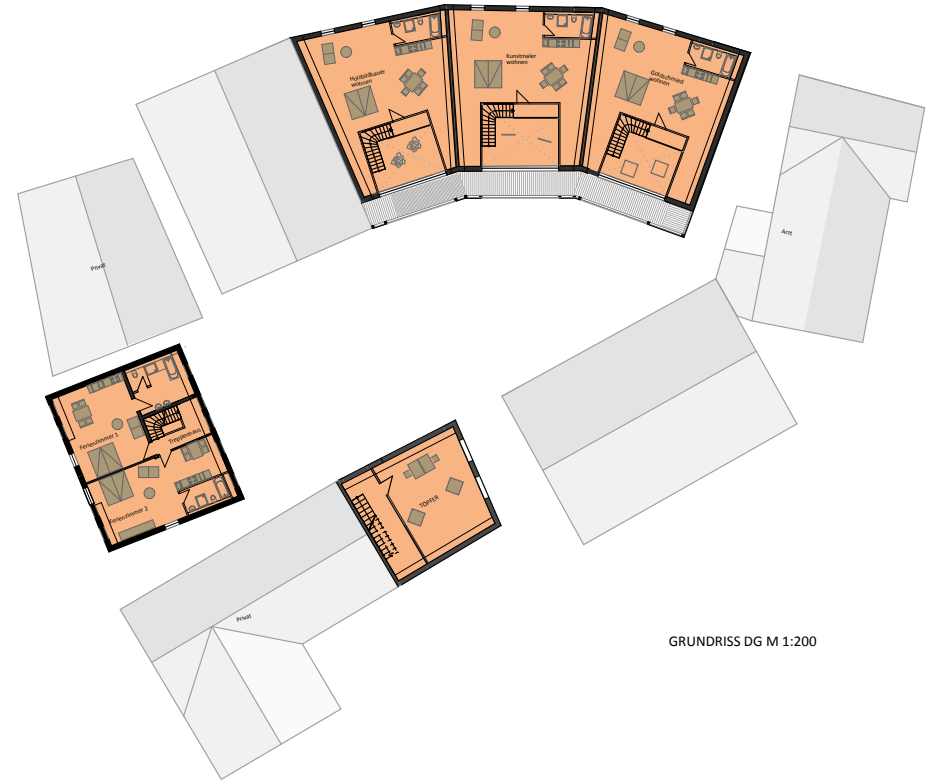
Ansicht Treppenaufgang

Stadt Feuchtwangen – Ideenwettbewerb Areal Banse/Huppmann

HANDWERKERHOF FEUCHTWANGEN, GRUNDRISS



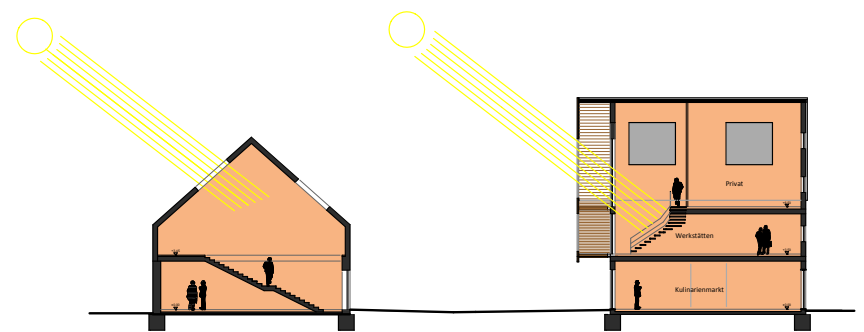
GRUNDRISS OG M 1:200



GRUNDRISS DG M 1:200



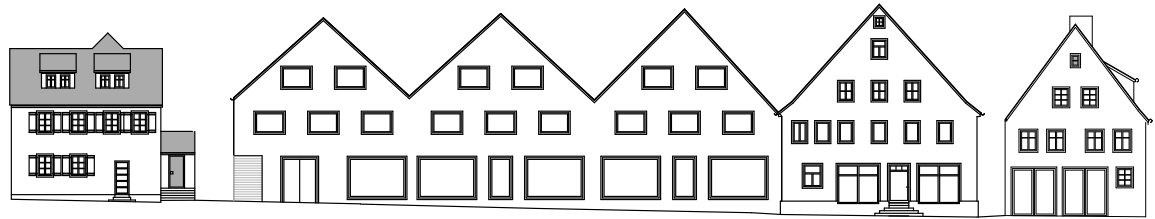
ANSICHT INNENHOF



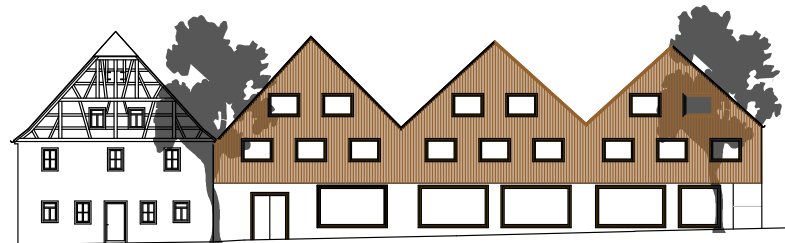
SCHNITT BB M 1:200

Stadt Feuchtwangen – Ideenwettbewerb Areal Banse/Huppmann

HANDWERKERHOF FEUCHTWANGEN: FASSADEN MUSEUMSSTRASSE UND INNENHOF M 1:200



ANSICHT INNENHOF M 1:200



ANSICHT INNENHOF M 1:200

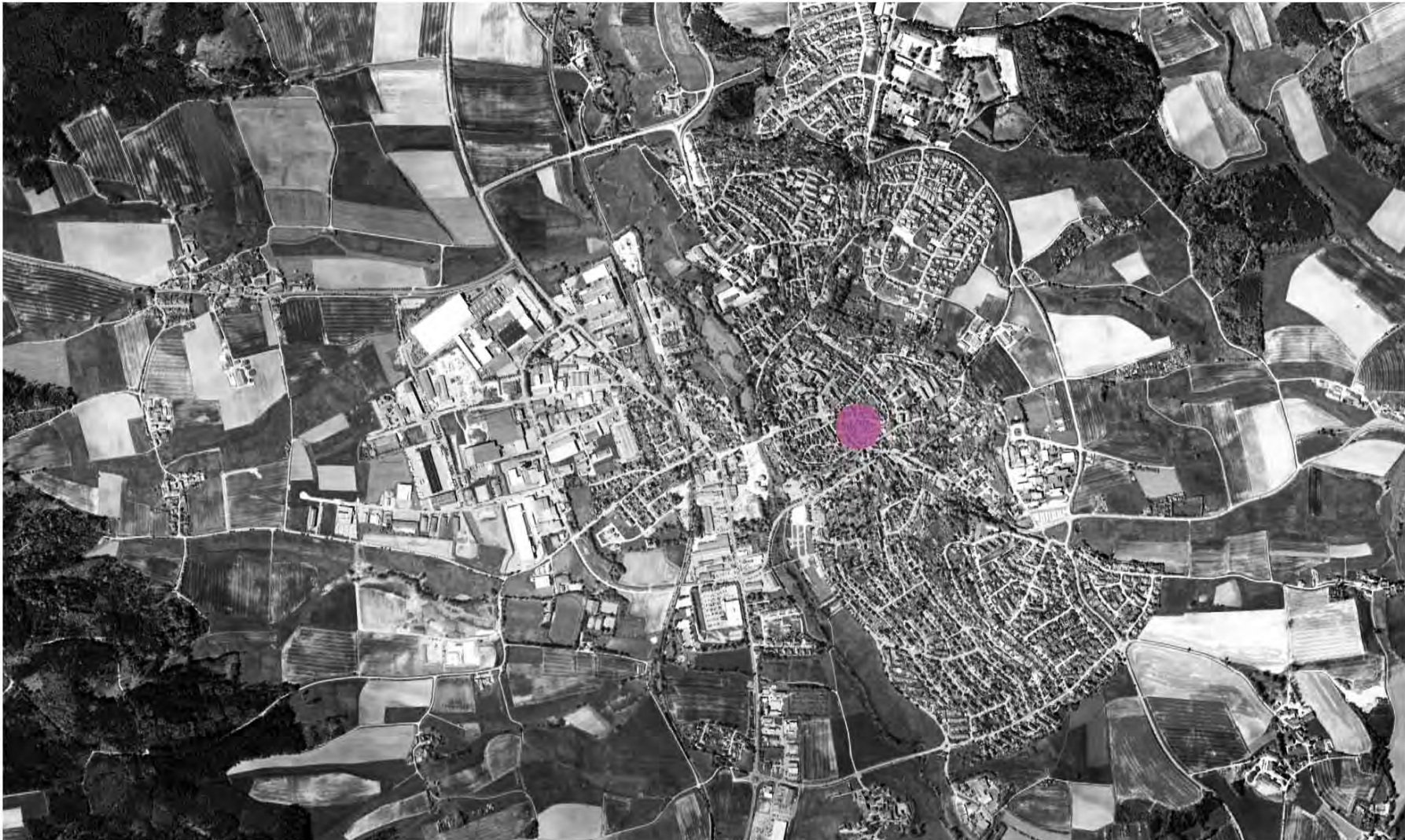
Vorstellung 3

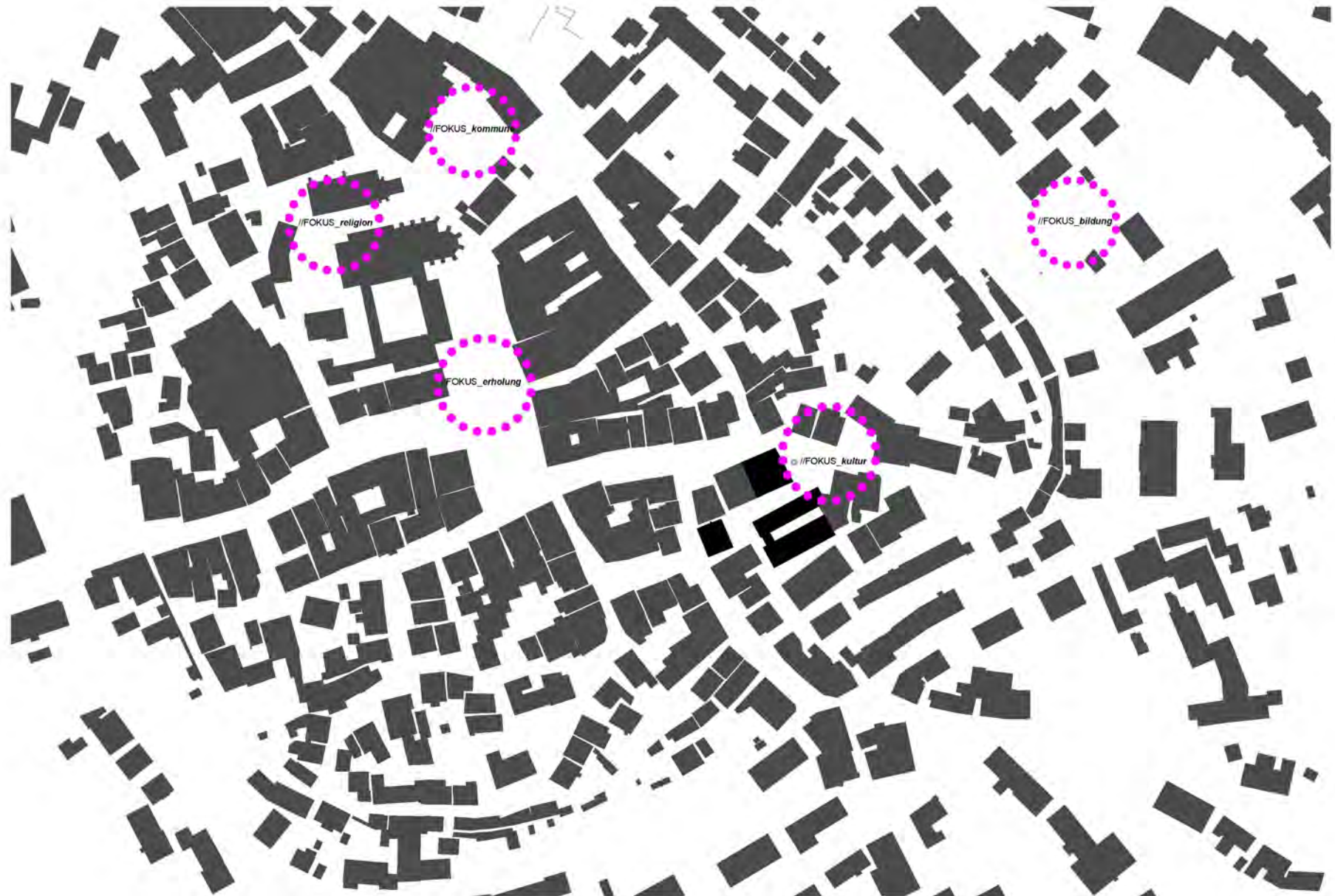
Lucas Lang, Rongrui Chen, Yonghang Fu

FEUCHTWANGEN_weiterbauen

FOKUS_kultur

//FEUCHTWANGEN_ *weiterbauen*



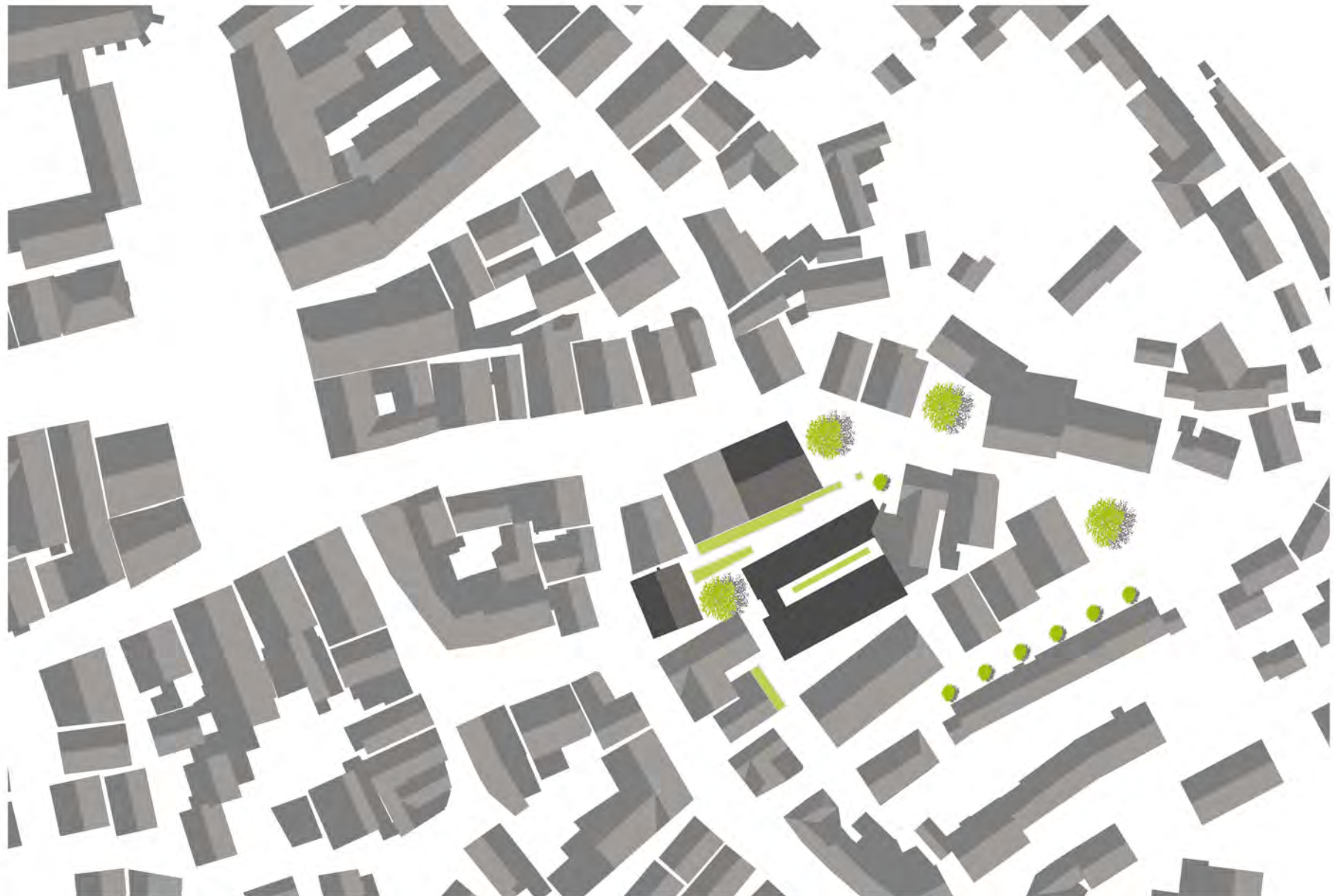


Stadt Feuchtwangen – Ideenwettbewerb Areal Banse/Huppmann



Stadt Feuchtwangen – Ideenwettbewerb Areal Banse/Huppmann





LAGEPLAN M 1:500



ERDGESCHOSS M 1:200



SCHNITT M 1:200





Betreuerin: Prof. Burgstaller
Gruppe: Lucas Lang/ Rongrui Chen/ Yonghang Fu

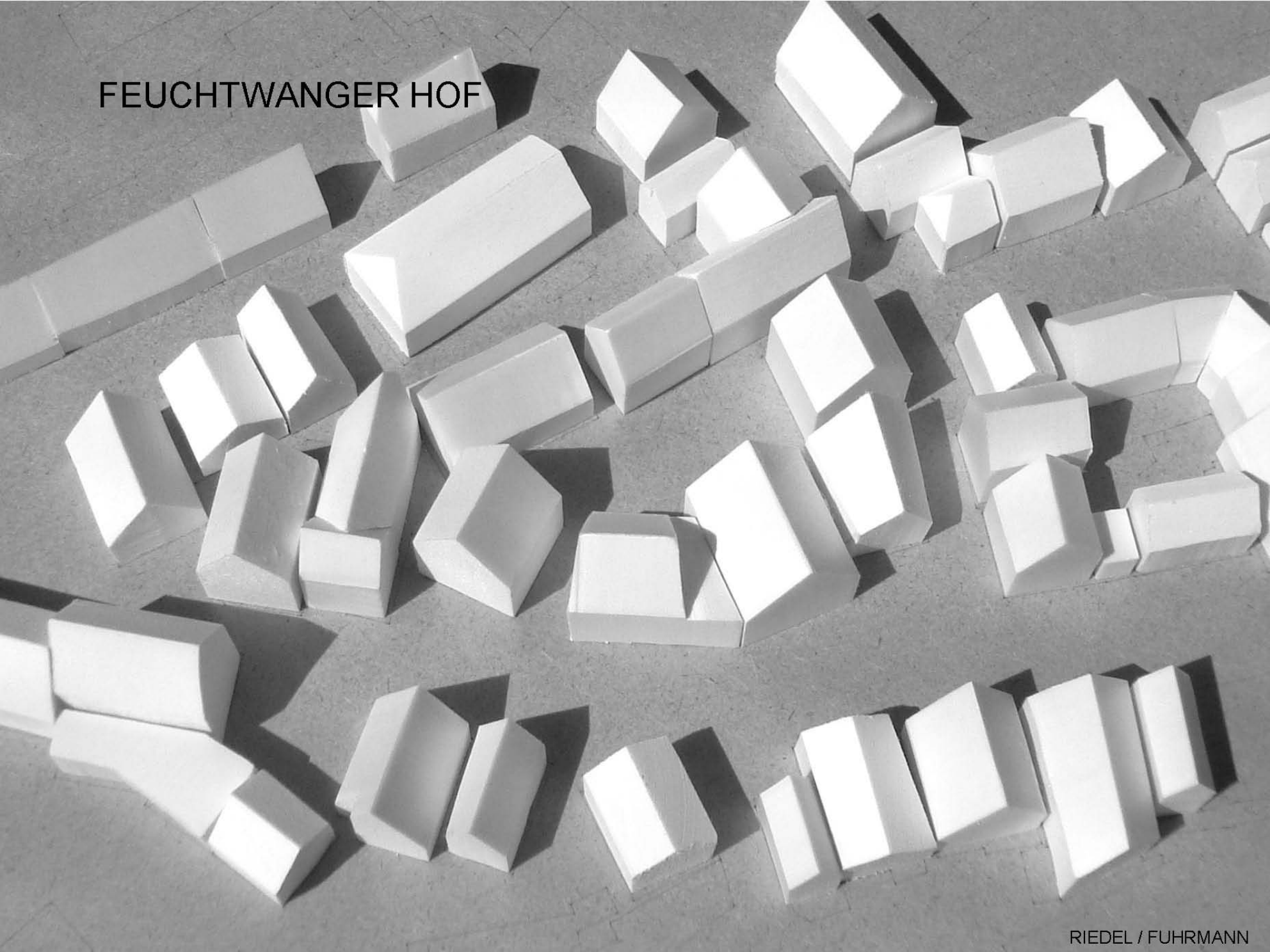
Vorstellung 4

Stefan Fuhrmann, Frank Riedel

FEUCHTWANGER HOF

Kulturscheune und Handwerkerhof

FEUCHTWANGER HOF





SIEBDRUCKWERKSTATT



SCHREINEREI



KERAMIKWERKSTATT



FAHRRADWERKSTATT



METALLVERARBEITUNGSWERKSTATT

INSPIRATION K4
NÜRNBERG

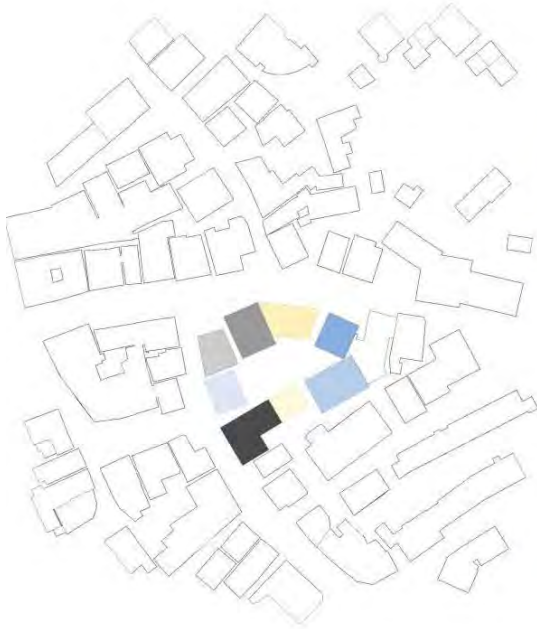
ANALYSE ÖFFENTLICHE NUTZUNGEN



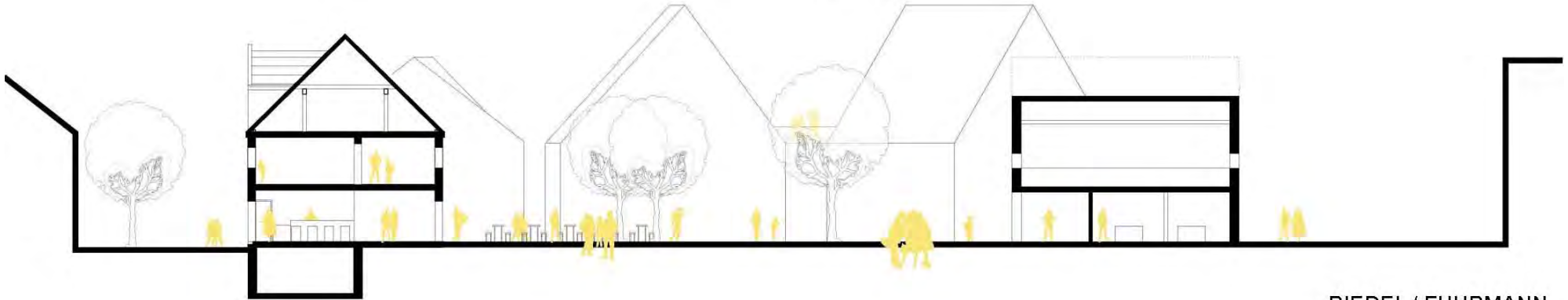
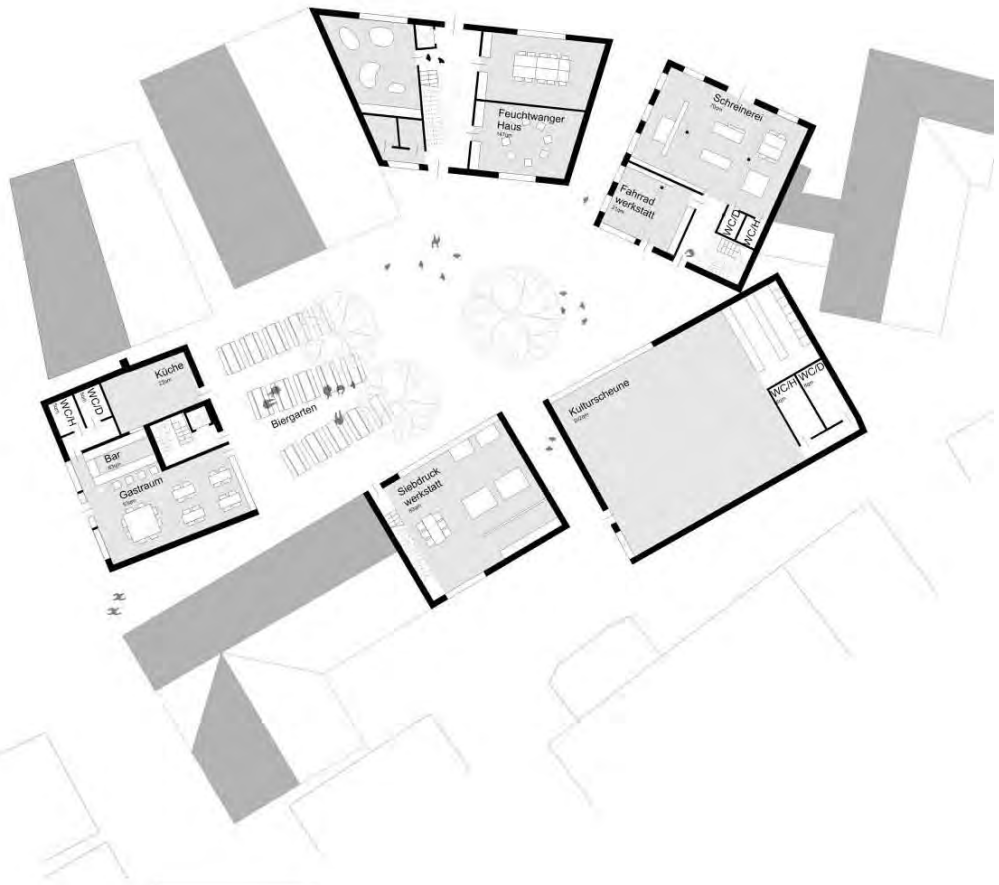
ANALYSE WEGEBEZIEHUNGEN



NUTZUNGSVERTEILUNG
M_1:1000



- EG: B2 BIERGARTEN (PRIVATWIRTSCHAFT)
OG: RÄUME FÜR COMPUTER-/ VHS- KURSE
- INTERGRATIVES CAFÉ (PRIVATWIRTSCHAFT)
RAUM FÜR INTERNATIONALE KOCHKURSE
ALTENTREFF, MITTAGSTISCHE
- KULTURSCHEUNE
ANMIETBAR FÜR VERANSTALTUNGEN
- EG: SIEBDRUCKWERKSTATT
OG: MALWERKSTATT
- EG: SCHMIEDE WERKSTATT
OG: KERAMIK WERKSTATT
- SCHNEIDEREI
- EG: STEINMETZ WERKSTATT
OG: RÄUME FÜR WERKBÜND
- FEUCHTWANGER HAUS
EG/ OG: RÄUME FÜR ALTENTREFF,
SPRACHKURSE, KINDERBETREUUNG,
JUGENDTREFF, HAUSAUFGABENBETREUUNG,
KINDERBETREUUNG, KOCHKURSE, FRAUENKREIS,
MANN TRIFFT SICH.....



Vorstellung 5

Sabrina Stodolka, Kristina Schmid

Impulse zur Stadtentwicklung Feuchtwangen

Wohnen und Veranstaltungsraum

Stadt Feuchtwangen – Ideenwettbewerb Areal Banse/Huppmann



Stadt Feuchtwangen – Ideenwettbewerb Areal Banse/Huppmann







- Wohnen
- Geschäft / Laden
(Snack, Kräuterstube-Bar,
Kunstaustellung)
- Werkstatt / Atelier





Stadt Feuchtwangen – Ideenwettbewerb Areal Banse/Huppmann



Grundrisse EG Areal Banse-Huppmann_M 1:200



Grundrisse OG Areal Banse-Huppmann_M 1:200



Schnitt A-A Areal Banse-Huppmann_M 1:200



Schnitt B-B Areal Banse-Huppmann_M 1:200



Vorstellung 6

Melanie Minnameier, Simone Reinhart

Ausbildungs-Förderzentrum und Wohnnutzung



Ausbildungs-Förderzentrum und Wohnnutzung



KONZEPT

Banse:

EG Dienstleistung

OG barrierefreies Wohnen

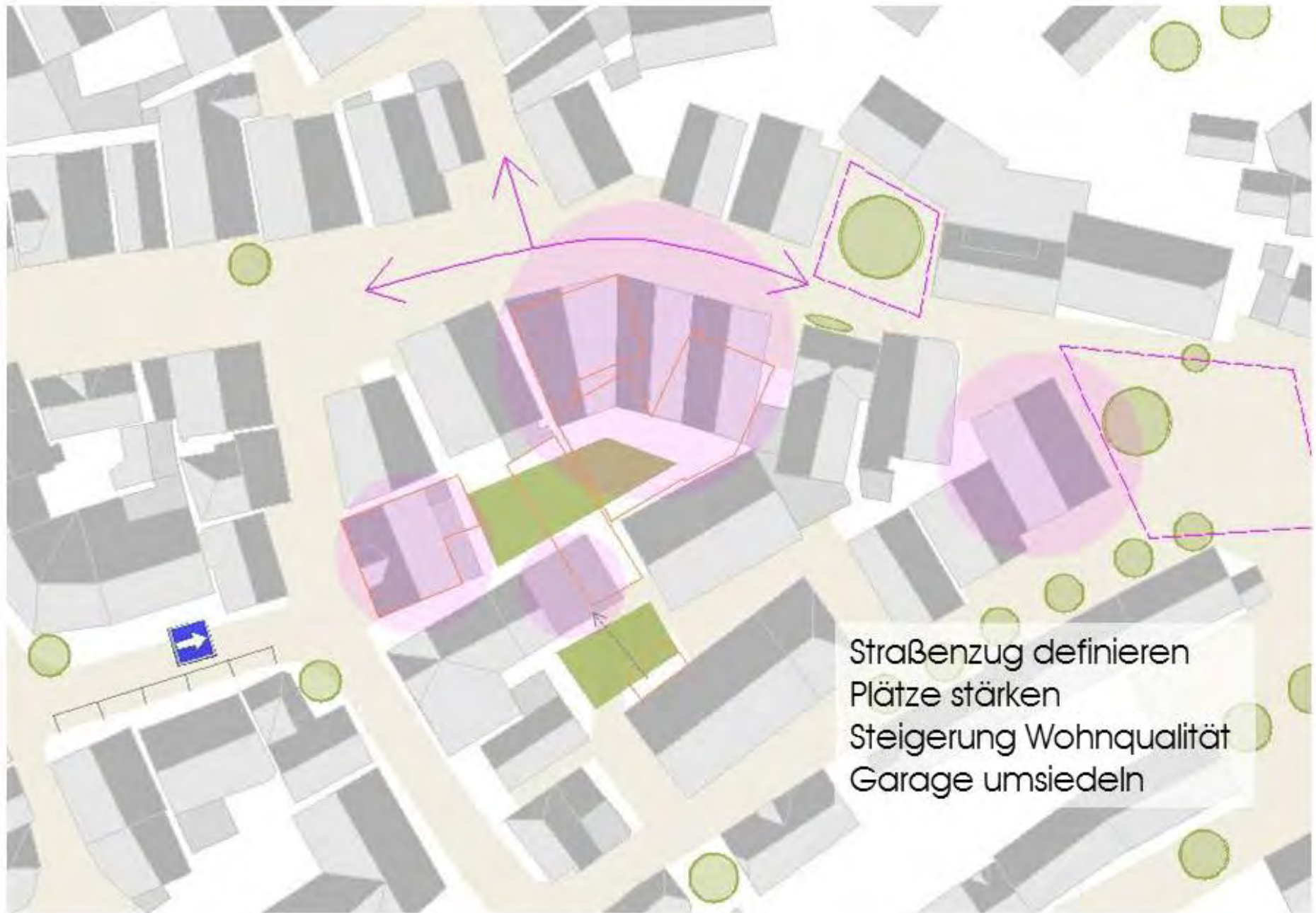
Huppmann:

Ausbildungs-Förderzentrum für
junge Menschen ohne
Perspektive



UMSETZUNG

1. -Banse sanieren
-Nebengebäude abbrechen
-Garage verschieben
2. -Huppmann abbrechen
-Ausbildungs-Förderzentrum
3. -Scheune am Spittel



Straßenzug definieren
Plätze stärken
Steigerung Wohnqualität
Garage umsiedeln



Dachgeschoss



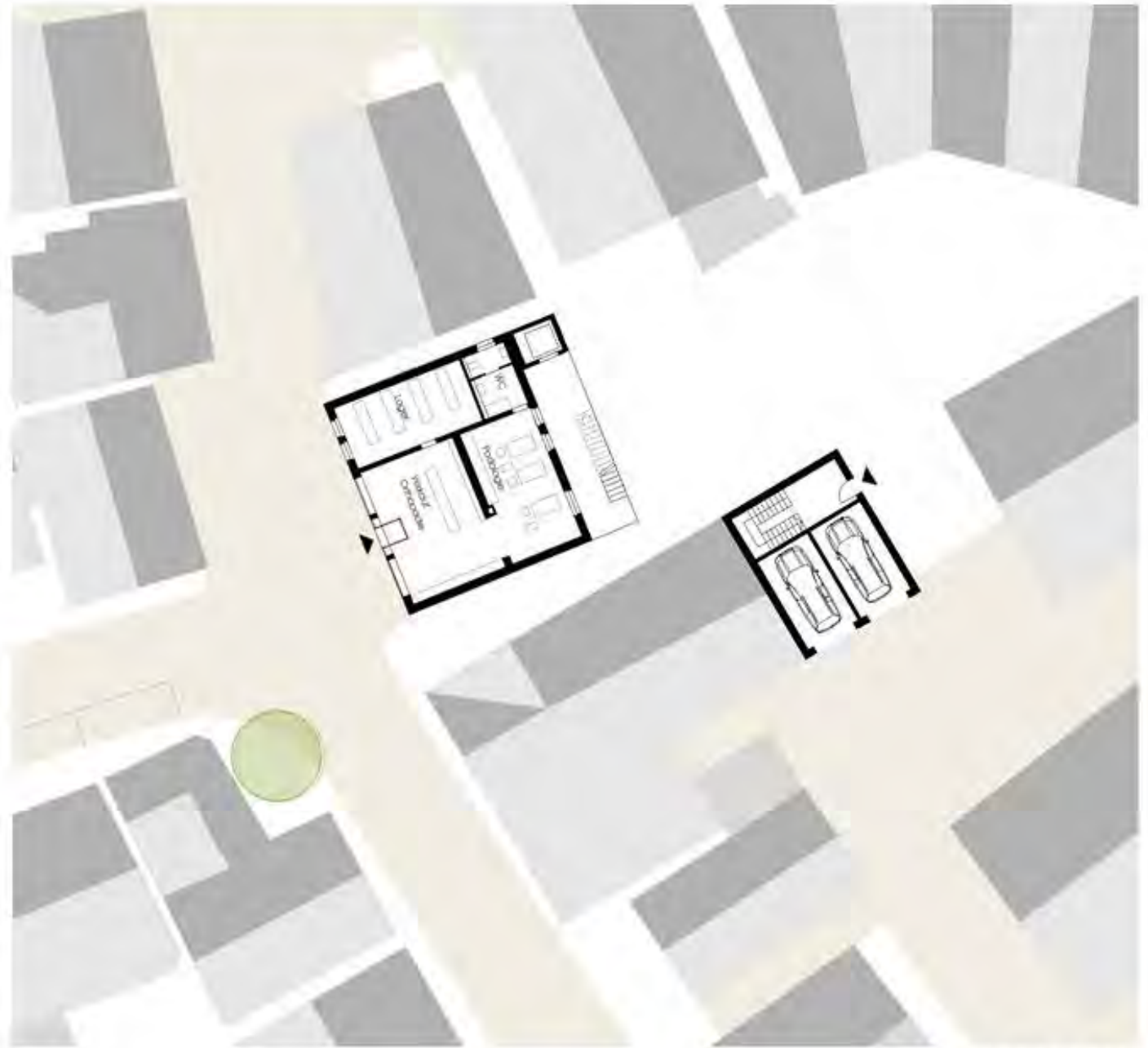
1. Obergeschoss



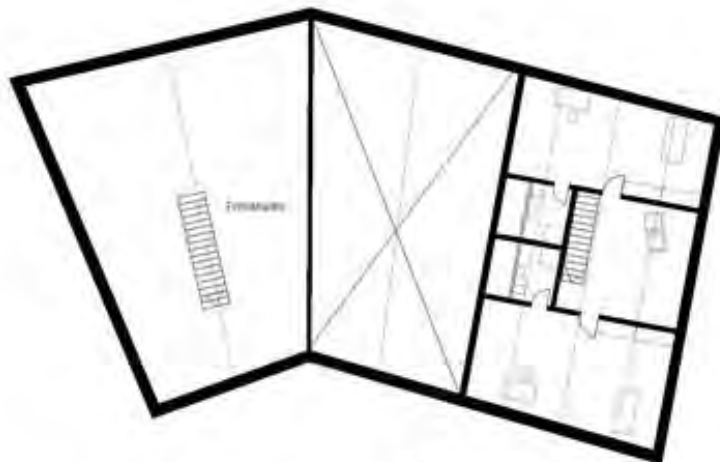
Dachterrasse



1. Obergeschoss



Erdgeschoss



Dachgeschoss



1. Obergeschoss



Erdgeschoss



Straßenansicht

Vorstellung 7

Helena Goetze, Alexander Novosad

**Neue Gestaltung
für das Banse / Huppmannareal**

- Räume für Kinder und Jugendliche
- Hochwertiges Wohnen
- Tiefgarage

Stadt Feuchtwangen – Ideenwettbewerb Areal Banse/Huppmann





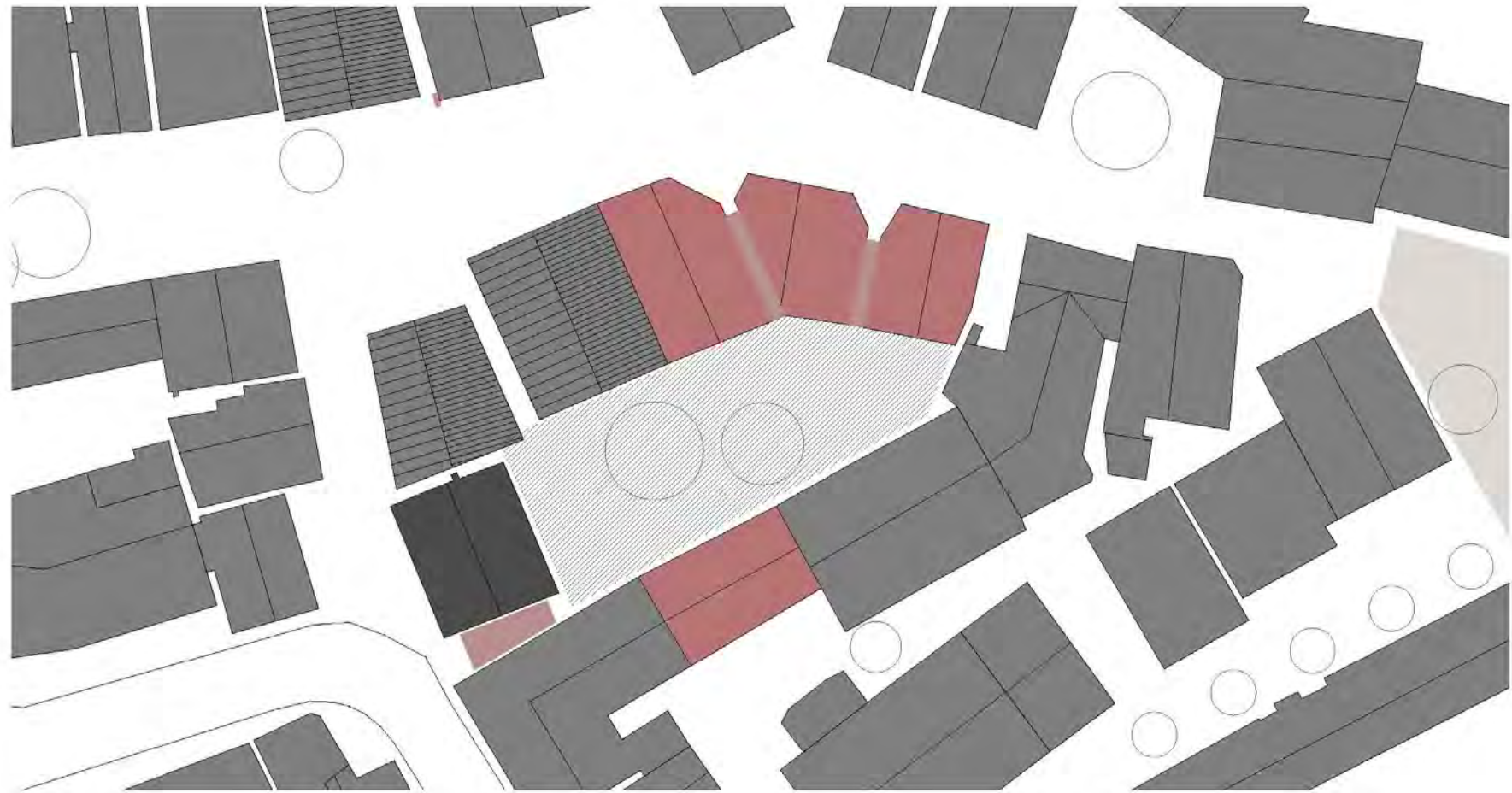
POSITIVE SEITEN

- weitgehend klares Fassadenbild
- zum Teil gut genutzte und gepflegte Gärten



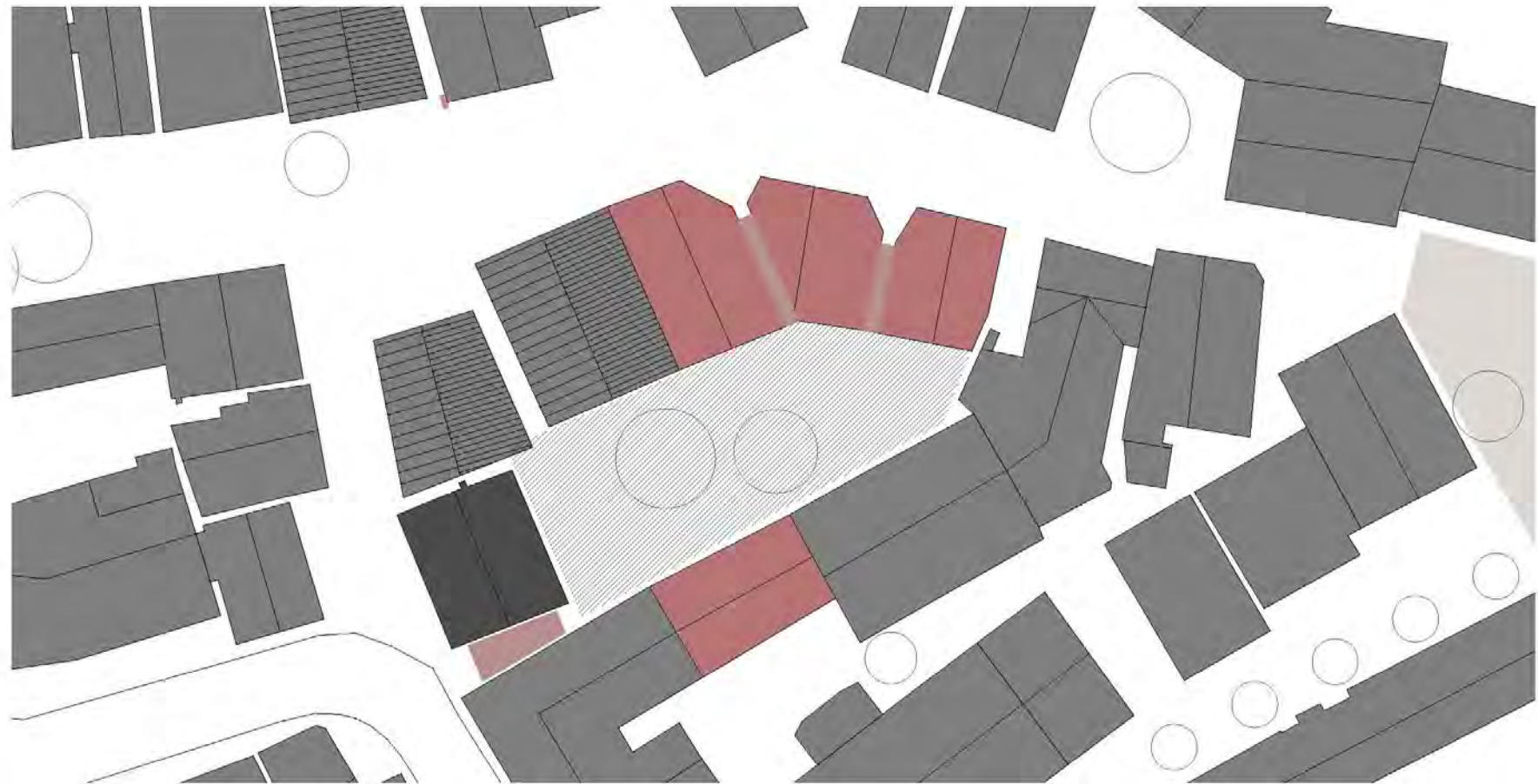
ANGRIFFSPUNKTE ZUR VERBESSERUNG DES GRUNDSTÜCKS

- Fassadenzug wird repariert
- verfallene Hinterhof wird neue gestaltet



BANSE HAUS

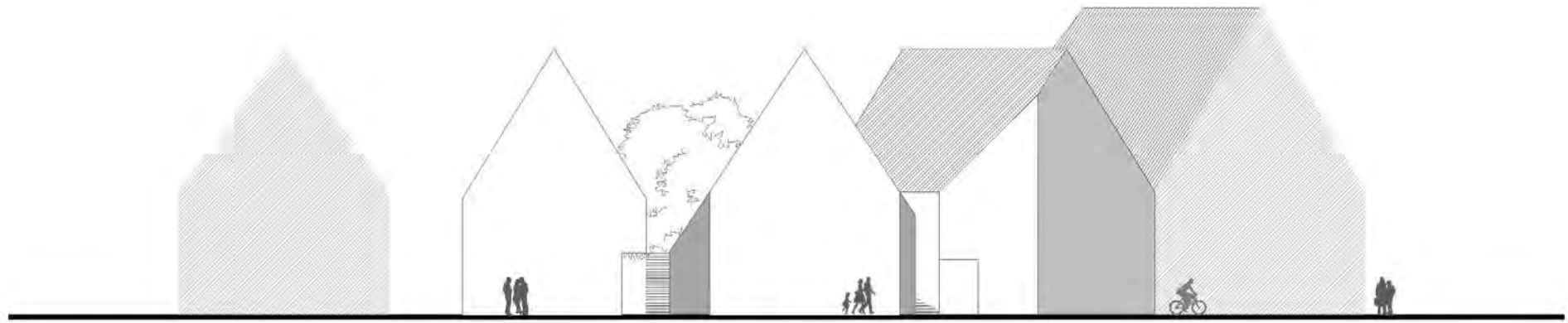
- Räume für Kinder und Jugendlicher
- flexible Nutzung
- Kinder Basar



KONZEPT

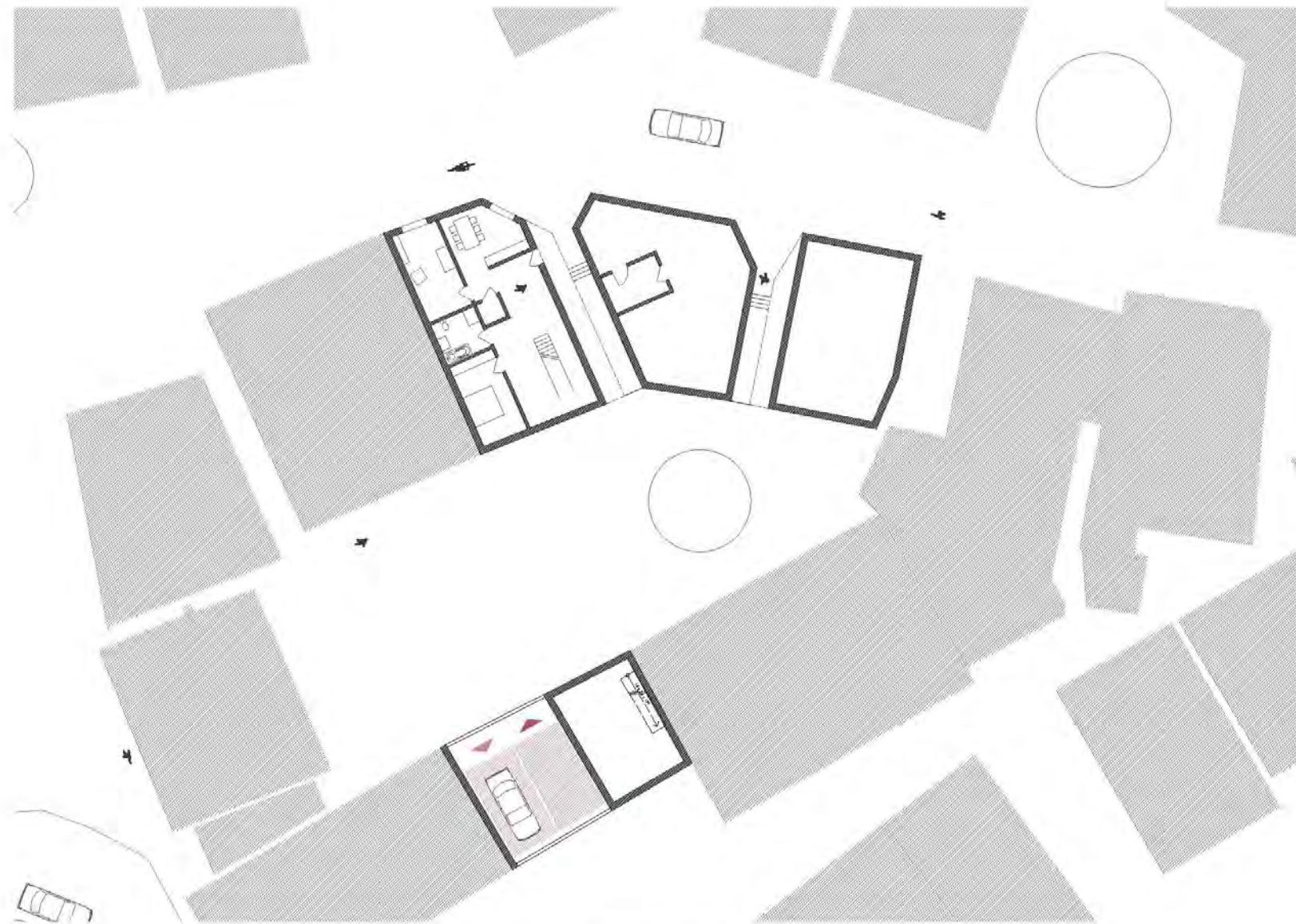
- qualitativ hochwertiges Wohnen für junge Familien
 - Attraktivitäten für Kinder und Jugendlicher
- Impulsgebung zur allgemeinen Stadterneuerung
- Tiefgarage als Möglichkeit der Parkplatzregelung

Stadt Feuchtwangen – Ideenwettbewerb Areal Banse/Huppmann



ANSICHT NORDEN

Stadt Feuchtwangen – Ideenwettbewerb Areal Banse/Huppmann



ERDGESCHOSS



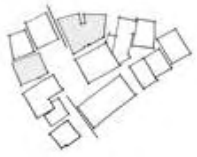
UNTERGESCHOSS

Vorstellung 8

Sandra Kießling, Ines Panzer

Innenstadtentwicklung Feuchtwangen

- Arbeiten und Wohnen
- Bürgertreff / Tafel



Innenstadtentwicklung Feuchtwangen 'Areal Banse | Huppmann'

Kießling Sandra | Panzer Ines





Innenstadtentwicklung Feuchtwangen 'Areal Banse | Huppmann'

Kießling Sandra | Panzer Ines



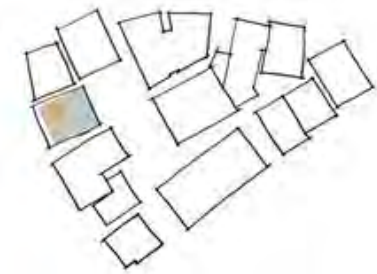
Durchwegung - Zugänge



Gebäudekanten - Innenhof



Neu - Arbeiten - Wohnen

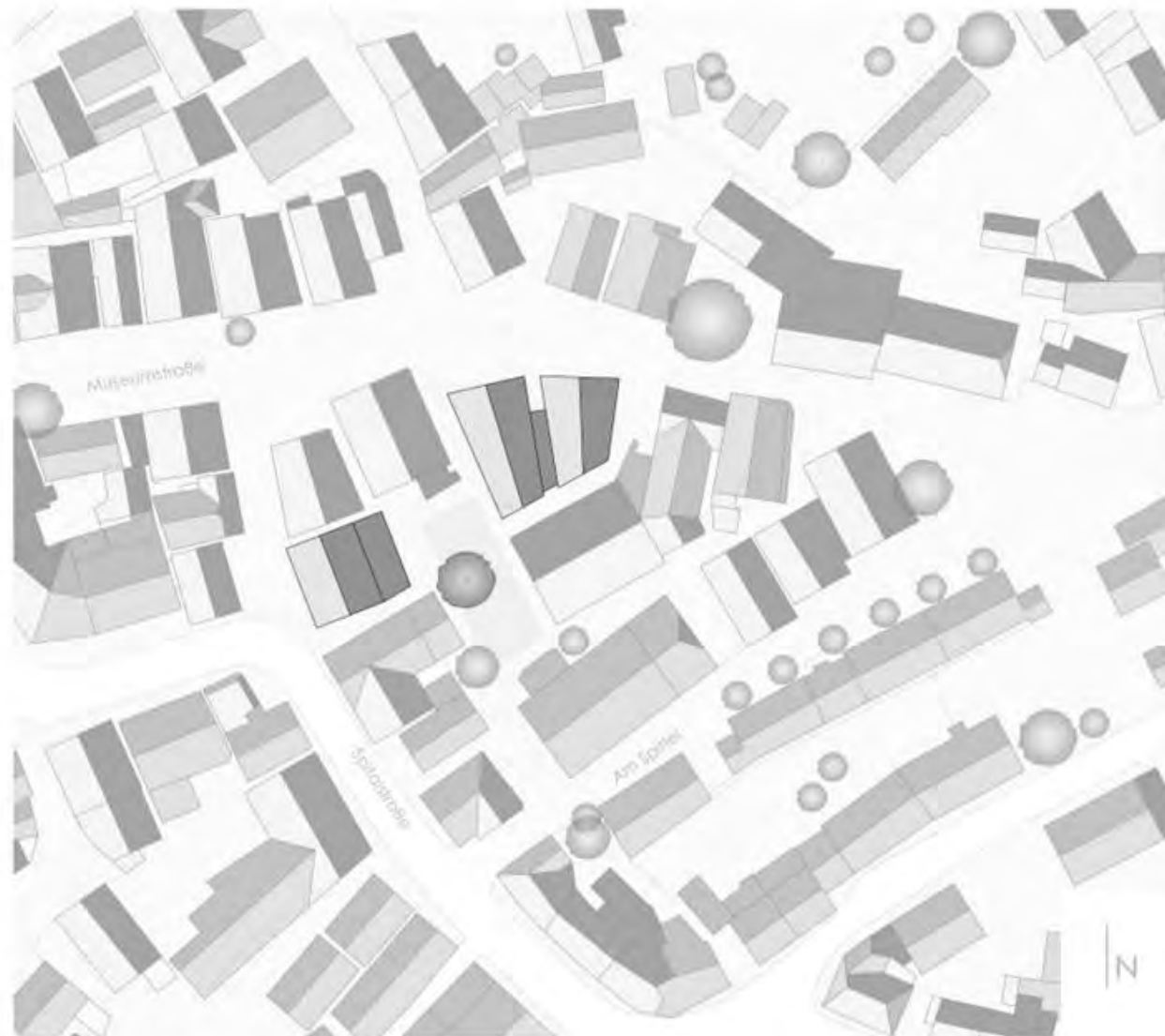


Bestand - Tafel - Bürgertreff



Innenstadtentwicklung Feuchtwangen 'Areal Banse | Huppmann'

Kießling Sandra | Panzer Ines



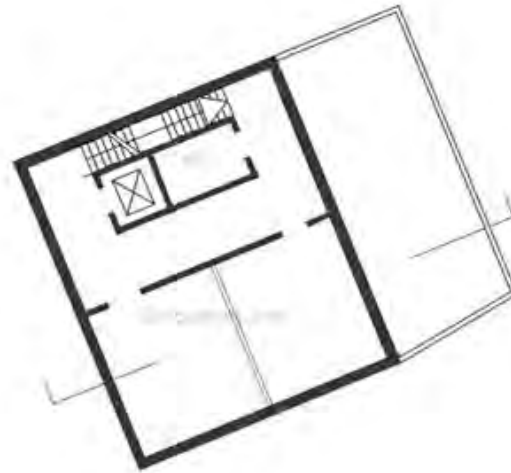


Innenstadtentwicklung Feuchtwangen 'Areal Banse | Huppmann'

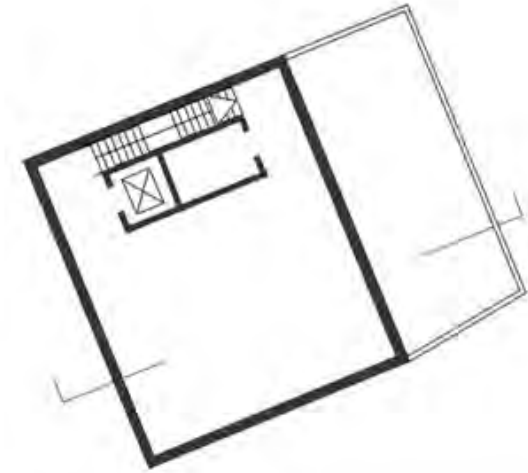
Kießling Sandra | Panzer Ines



Erdgeschoss



Obergeschoss

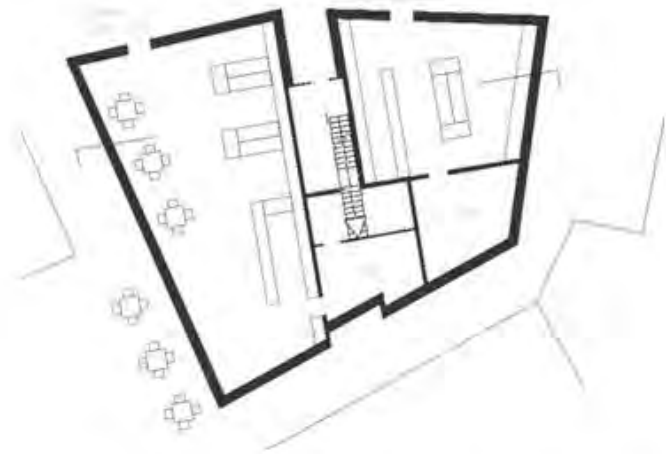


Dachgeschoss



Innenstadtentwicklung Feuchtwangen 'Areal Banse | Huppmann'

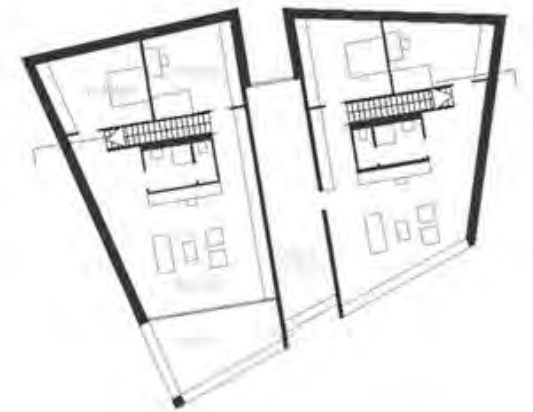
Kießling Sandra | Panzer Ines



Erdgeschoss



Obergeschoss

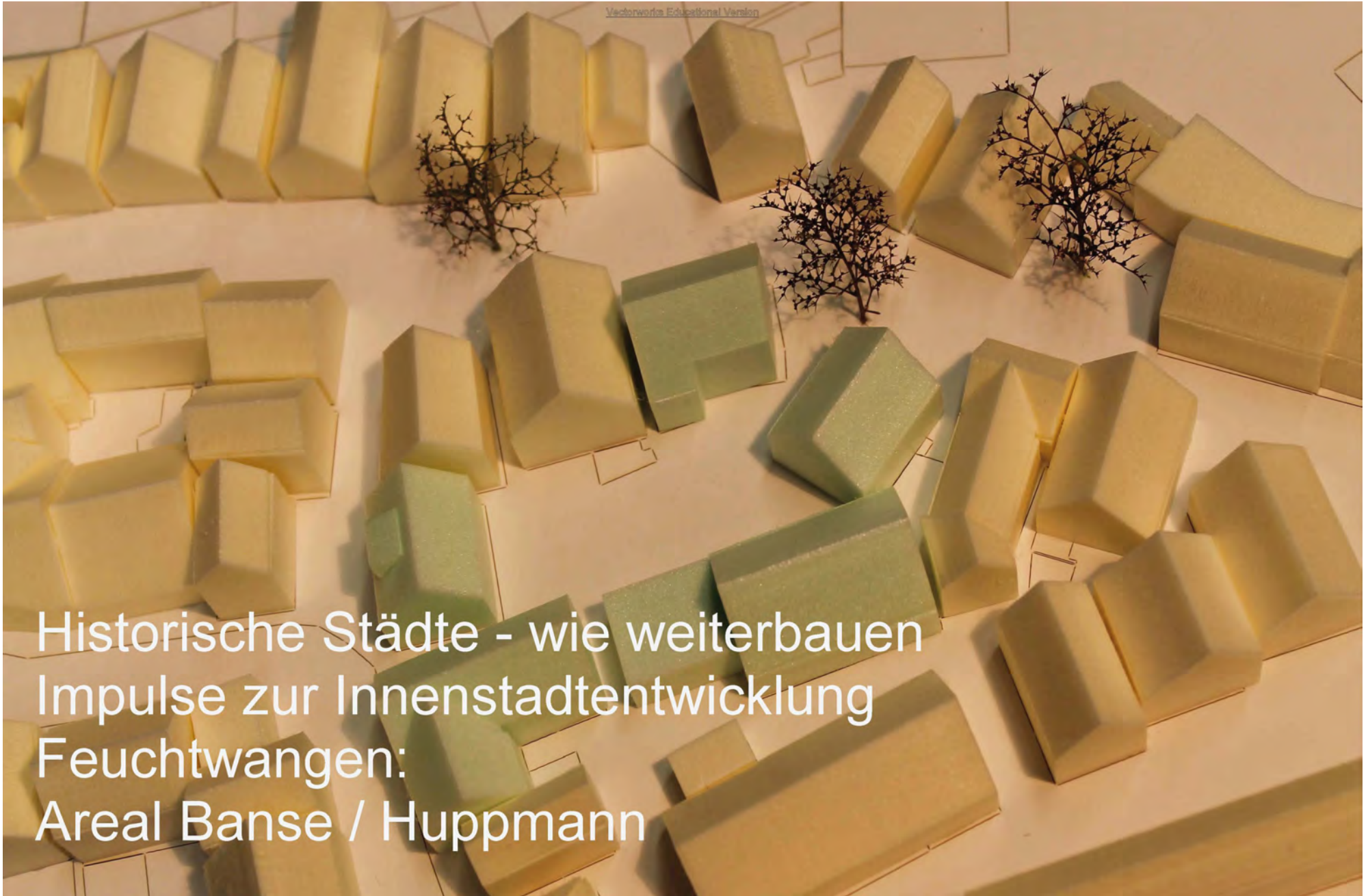


Dachgeschoss

Vorstellung 9

Tanja Blech, Martina Hawrylo

Kultur_Areal_Feuchtwangen



Historische Städte - wie weiterbauen
Impulse zur Innenstadtentwicklung
Feuchtwangen:
Areal Banse / Huppmann

Stadt Feuchtwangen – Ideenwettbewerb Areal Banse/Huppmann

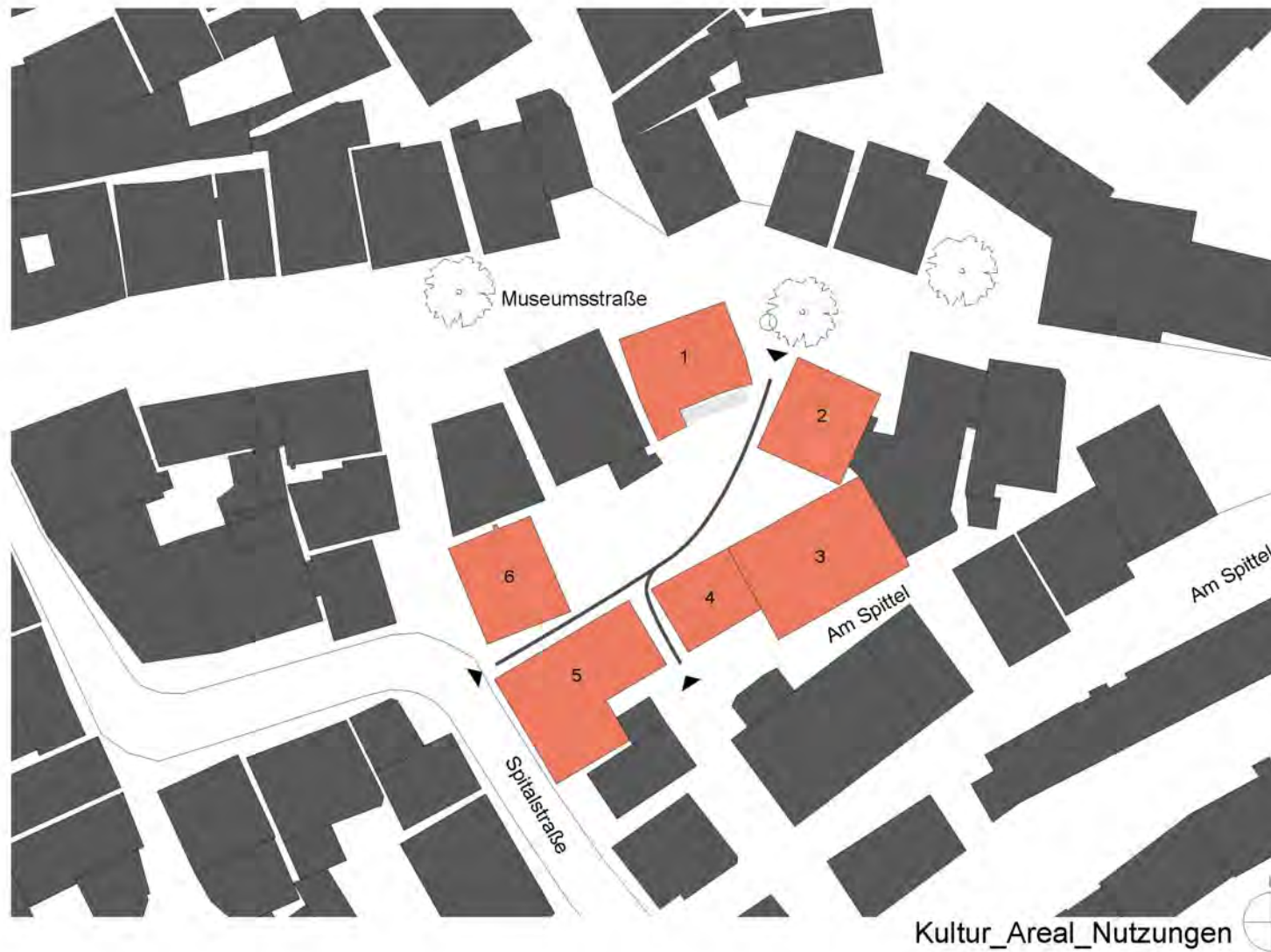
Veclerwerke Educational Version



Lageplan_Grünplan_Feuchtwangen



Urban_Gardening - Eine Bewegung



1. Haus der Kulturen
--> Treffpunkt/ Austausch der Kulturen
2. Café mit Galerie
--> Platzgestaltung Richtung Museumsstr.
3. Veranstaltungshalle
--> Veranstaltungsraum für z. B. Feiern
4. Orangerie
--> "Gewächshaus"
--> Aufenthaltsort
5. Regionalladen/ Wohnen
--> Laden für regionale Produkte
--> darüber Wohnen
6. Generationenhaus
--> "Soziales Haus"
--> Gegenseitiges Lernen und Helfen

Stadt Feuchtwangen – Ideenwettbewerb Areal Banse/Huppmann

Vectorworks Educational Version



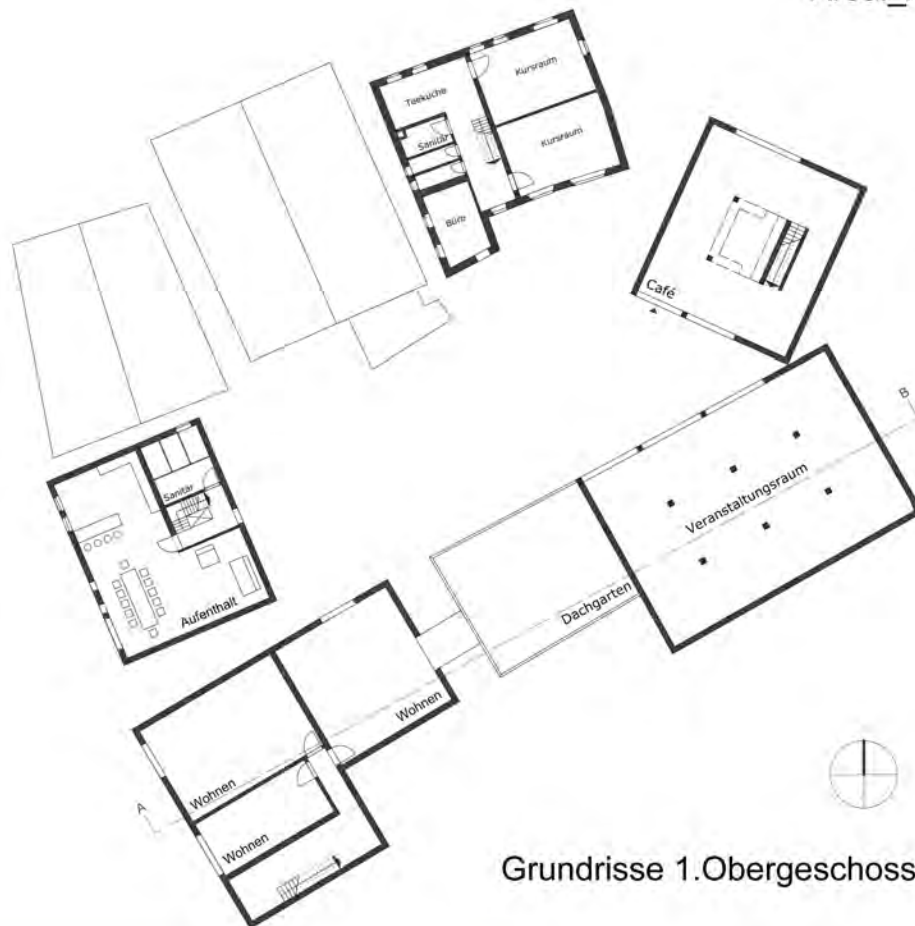
Vectorworks Educational Version



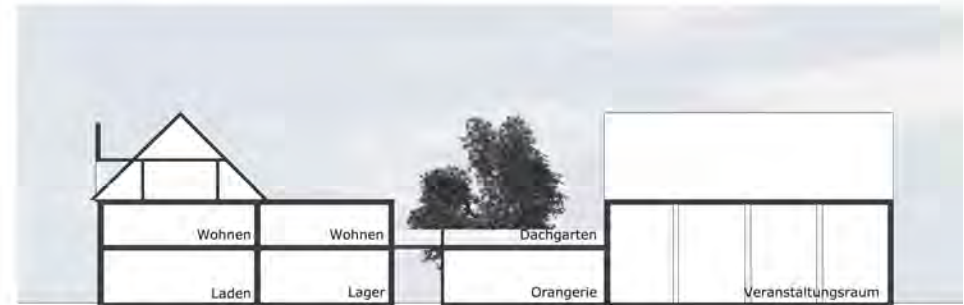
Areal_Ansicht Nord_Museumsstrasse



Areal_Ansicht West



Grundrisse 1.Obergeschoss



Areal_Schnitt A - B

Ziele Kultur_Areal:

- Attraktiver Wohn- und Grünraum
- Generationen übergreifend
- Austausch verschiedener Kulturen
- Gemeinschaft/ Miteinander stärken
- Gegenseitiges Lernen und Helfen

---> Ort des Miteinanders

Ort des Zusammenkommens

---> FÜR ALLE



Vielen Dank für Ihre Aufmerksamkeit!

Zusammenfassung der vorgestellten Entwürfe:

V1	Feuchtwanger Häuser Gemeinschaft in der Stadt	Cornelia Becher, Christopher Lehnes
V2	Handwerkerhof Feuchtwangen Einzelhandel, Gewerbe und Kultur	Benjamin Schillinger, Michael Bosbach
V3	FEUCHTWANGENweiterbauen FOKUS_kultur	Lucas Lang, Rongrui Chen, Yonghang Fu
V4	FEUCHTWANGER HOF Kulturscheune und Handwerkerhof	Stefan Fuhrmann, Frank Riedel
V5	Impulse zur Stadtentwicklung Feuchtwangen Wohnen und Veranstaltungsraum	Sabrina Stodolka, Kristina Schmid
V6	Ausbildungs-Förderzentrum und Wohnnutzung	Melanie Minnameier, Simone Reinhart
V7	Neue Gestaltung für das Banse / Huppmannareal Räume für Kinder und Jugendliche / Hochwertiges Wohnen	Helena Goetze, Alexander Novosad
V8	Innenstadtentwicklung Feuchtwangen Arbeiten und Wohnen, Bürgertreff/Tafel	Sandra Kießling, Ines Panzer
V9	Kultur_Areal_Feuchtwangen	Tanja Blech, Martina Hawrylo

Stadt Feuchtwangen – Innenentwicklung Altstadt

Und jetzt....
interessante Gespräche und viel Spaß beim Rundgang!