

Bestandsaufnahme

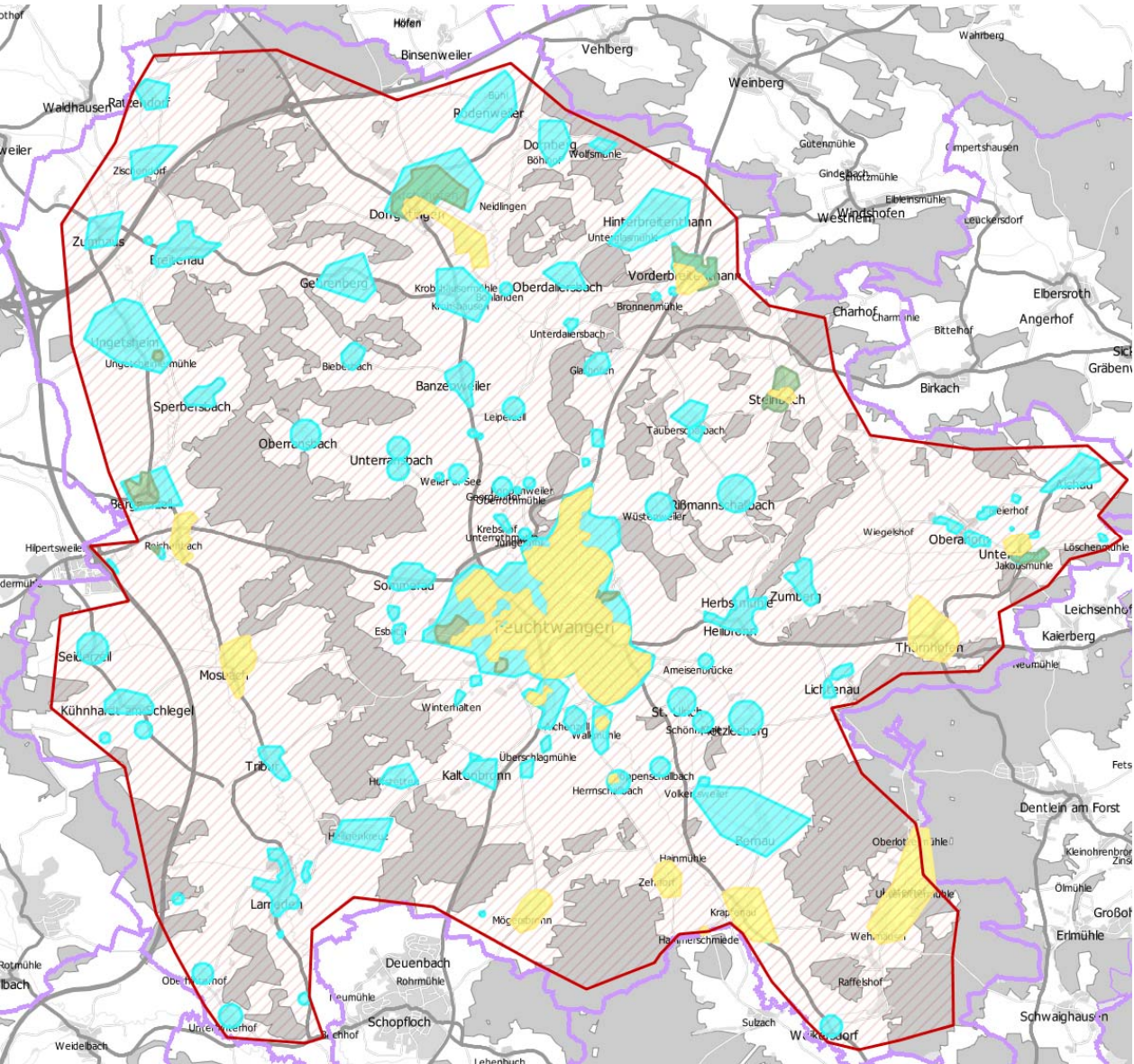
im Rahmen der Richtlinie zur Förderung des Aufbaus von Hochgeschwindigkeitsnetzen im Freistaat Bayern (Breitbandrichtlinie – BbR) vom 09.07.2014.

1. Die Stadt Feuchtwangen hat ein vorläufiges Erschließungsgebiet festgelegt.
2. Die derzeitige Ist-Versorgung vor der Markterkundung ist in folgender Tabelle und Karte dargestellt:

Die aktuelle Ist-Versorgung im vorläufigen Erschließungsgebiet sieht wie folgt aus:

Tabelle der Ist-Versorgung: Stand vor der Markterkundung									
Download [Mbit/s]	<=15 Mbit/s Down / 1 Mbit/s Up			16 Mbit/s Down / 1 Mbit/s Up			>= 30 Mbit/s Down / 2 Mbit/s Up		
	ja	nein	z.T.	ja	nein	z.T.	ja	nein	z.T.
Feuchtwangen Stadt, Dorfgütingen, Steinbach, Unterhorn, Vorderbreitenthan			x			x	x		
Wehlmäusel, Lotterhof, Unter-, Oberlottermühle Krapfenau, Thürnhofen, Mögersbronn Mosbach, Reichenbach,		x					x		
Bergnerzell		x				x	x		
alle übrigen Ortsteile	x								

Bestandsaufnahme im Rahmen der Richtlinie zur Förderung des Aufbaus von Hochgeschwindigkeitsnetzen im Freistaat Bayern (Breitbandrichtlinie – BbR).  
**10.06.2015 | Stadt Feuchtwangen, Kirchplatz 2, 91555 Feuchtwangen**



**Legende**

Bandbreiten in Down-/Upload

- 15 Mbit/s / 1 Mbit/s und weniger
- 16 Mbit/s / 1 Mbit/s
- 30 Mbit/s / 2 Mbit/s und mehr \*
- vorläufiges Erschließungsgebiet

\* kein weißer NGA Fleck